

## Exercícios – Reino Protista

1) Considere as seguintes afirmações referentes aos protozoários:

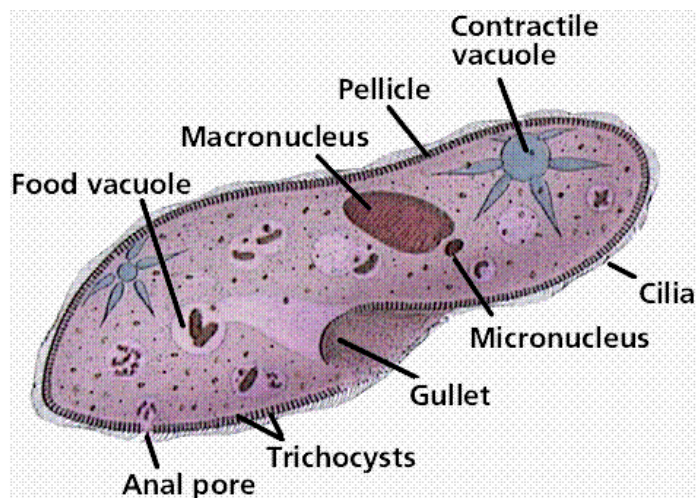
- I. Considerando o nível de organização dos protozoários, pode-se afirmar corretamente que são seres acelulares como os vírus.
- II. Pode-se afirmar corretamente que os protozoários só se reproduzem assexuadamente.
- III. O citoplasma dos protozoários amebóides é dividido em dois tipos: ectoplasma e endoplasma.

- a) Apenas a II está correta.
- b) Apenas a III está correta.
- c) Apenas I e II estão corretas.
- d) Todas estão corretas.

2) Compare um protozoário, por exemplo, um paramécio, com uma célula epidérmica de metazoário (animal multicelular) quanto à complexidade, ao número de organelas e à especialização, ou seja, o quanto é capaz de desempenhar uma função específica. A relação CORRETA é que a célula:

- a) Protozoário é mais complexa, possui menos organelas e é menos especializada do que a do metazoário.
- b) Protozoário é mais complexa, possui mais organelas, porém é menos especializada do que a do metazoário.
- c) Metazoário é mais complexa, porém possui menos organelas e é menos especializada do que a do protozoário.
- d) Metazoário é mais complexa, possui mais organelas, porém é menos especializada do que a do protozoário.

3) A figura a seguir representa o protozoário ciliado de vida livre do gênero *Paramecium* com indicação de algumas de suas estruturas:



Leia com atenção as afirmações a seguir:

- I. O protozoário dado apresenta nutrição heterotrófica com digestão intracelular.
- II. A maioria dos protozoários é unicelular, e o grupo dos ciliados é tipicamente parasita de animais e plantas.
- III. Seus vacúolos contráteis trabalham para manter o animal isotônico em relação ao meio externo.
- IV. Os vacúolos digestivos podem se formar pela união de lisossomos com fagossomos.
- V. A reprodução sexuada é possível por conjugação em alguns protozoários ciliados.

São afirmativas CORRETAS:

- a) I, IV e V apenas.
- b) I, III e IV apenas.
- c) II, III e V apenas.
- d) I, II, III e IV.

4) NÃO é uma afirmativa correta sobre a Doença de Chagas:

- a) O agente etiológico é o *Trypanosoma cruzi*.
- b) As formas infectantes para o homem se encontram nas fezes do barbeiro.
- c) Melhoria de habitações constitui uma medida profilática.
- d) A cura definitiva se faz através do transplante cardíaco.

5) Os picos de febre que ocorrem na malária são devidos:

- a) À invasão do fígado pelo plasmódio.
- b) Ao aumento do baço, que passa a produzir mais glóbulos brancos.
- c) À migração de protozoários para zonas cerebrais que controlam a temperatura.
- d) À liberação de substâncias tóxicas por ruptura de glóbulos vermelhos.

6) Conforme tem sido noticiado na imprensa mineira, a incidência de Calazar ou Leishmaniose visceral, nos cães de áreas urbanas tem aumentado significamente:

- a) A mordida do cão pode transmitir a doença ao homem.
- b) O agente etiológico é um protozoário flagelado.
- c) A raposa é um reservatório da doença no meio rural.
- d) Uma medida profilática é a eliminação de cães contaminados.

7) Uma determinada moléstia que pode causar lesões nas mucosas, pele e cartilagens é transmitida por um artrópode e causada por um protozoário flagelado. Os nomes da doença, do artrópode transmissor e do agente causador são, respectivamente:

- a) Doença de Chagas, barbeiro e Trypanosoma gambiense.
- b) Úlcera de Bauru, mosquito flebótomo e Leishmania brasiliense.
- c) Doença-do-sono, mosca tse-tse e Trypanosoma cruzi.
- d) Malária, mosquito culex e Plasmodium vivax.

8) Uma certa quantidade de água de lagoa com amebas foi colocada em frascos numerados de 1 a 5. Foram adicionadas quantidades crescentes de sais a partir do frasco 2 até o 5. Observando, em seguida, as amebas ao microscópico, constatou-se uma gradual diminuição da velocidade de formação de vacúolos pulsáteis a partir do frasco 2. No frasco 5 não se formaram esses vacúolos.

- a) O que aconteceria se as amebas do frasco 1 não tivessem a capacidade de formar vacúolos? Por quê?
- b) Por que no frasco 5 não se formaram vacúolos?

9) Leia o texto:

“Fui descoberto em 1909 em Lassance, Minas Gerais. Vivo transitoriamente no intestino de um hemíptero, meu hospedeiro intermediário, que se alimenta de sangue e, como possui intestino muito curto, normalmente, com a colaboração de minha própria vítima, penetro nos tecidos de meu hospedeiro vertebrado definitivo”

Responda:

- a) Qual é o meu nome científico?
  - b) Após penetrar no tecido subcutâneo e atingir a corrente sanguínea do hospedeiro definitivo, onde mais frequentemente me instalo?
  - c) Qual é o nome da doença causada por mim e que atinge cerca de dez (10) milhões de brasileiros?
  - d) Cite três medidas de não se contagiar comigo.
-